



รายงานสถานการณ์ภัยแล้งและภัยพิบัติ ณ วันที่ 28 พฤษภาคม 2558 และผลการปฏิบัติการฝนหลวงประจำวัน ที่ 27 พฤษภาคม 2558

กลุ่มวิชาการปฏิบัติการฝนหลวง กองปฏิบัติการฝนหลวงกรมฝนหลวงและการบินเกษตร
royalrainmaking_academic@hotmail.com

สถานการณ์ภัยแล้งและภัยพิบัติ

๑ การคาดหมายพื้นที่ประสบภัยแล้ง

จังหวัดที่ได้รับผลกระทบภัยแล้งตามรายงานของกรมควบคุมและบรรเทาสาธารณภัย (ปภ.) ตั้งแต่วันที่ 20 ตุลาคม 2557 - ปัจจุบัน มีทั้งสิ้น 37 จังหวัด 256 อำเภอ 1,403 ตำบล 12,463 หมู่บ้าน (เปรียบเทียบกับทั่วประเทศ 74,965 หมู่บ้าน คิดเป็น 16.63%)

ภาค	รายชื่อจังหวัด(จำนวนอำเภอ) ที่ประกาศภัยแล้ง	จำนวนจังหวัดที่ประกาศภัยแล้ง (จังหวัด(อำเภอ))
เหนือ	เชียงใหม่(25), พิชณุโลก(9), แพร่(8), อุตรดิตถ์(8), ตาก(7), พิจิตร(7), กำแพงเพชร(6), น่าน(6), ลำปาง(2), สุโขทัย(1), แม่ฮ่องสอน(6)	11(85)
กลาง	นครสวรรค์(15), สระบุรี(13), ลพบุรี(7), ชัยนาท(6), กาญจนบุรี(4),	5(45)
ต.อ.เฉียงเหนือ	นครราชสีมา(25), ขอนแก่น(12), ชัยภูมิ(7), บุรีรัมย์(7), สกลนคร(4), อำนาจเจริญ(4), กาฬสินธุ์(2), มหาสารคาม(1), หนองบัวลำภู(1), สุรินทร์(1)	10(64)
ตะวันออก	จันทบุรี(10), สระแก้ว(9), ตราด(4)	3(23)
ใต้	ราชบุรี(5), เพชรบุรี(4), ประจวบคีรีขันธ์(5), ตรัง(10), นครศรีธรรมราช(6), กระบี่(3), พังงา(4), สตูล(2),	8(39)
รวม จำนวนจังหวัด(อำเภอ+อำเภอที่เพิ่มเข้ามาวันนี้) ที่ประกาศภัยแล้ง		37(256)

ที่มา: กรมป้องกันและบรรเทาสาธารณภัย (ปภ.)

๑ พื้นที่ร้องขอฝน(ตั้งแต่วันที่1 เมษายน 2558-ปัจจุบัน)

ภาค	รายชื่อจังหวัด (จำนวนอำเภอ) ที่มีผู้ขอรับบริการ	จำนวนผู้ร้องขอฝน (ราย)
เหนือ	กำแพงเพชร(2), เชียงราย(6), เชียงใหม่(5), น่าน(8), พิจิตร(6), พิชณุโลก(1), เพชรบูรณ์(5), แพร่(4), แม่ฮ่องสอน(6), ลำปาง(3), สุโขทัย(1), อุตรดิตถ์(4), พะเยา(2)	21
กลาง	กาญจนบุรี(7), นครสวรรค์(3), ลพบุรี(8), สุพรรณบุรี(3), อ่างทอง(1), อุทัยธานี(1)	17
ตะวันออก	ชัยภูมิ(4), นครราชสีมา(32), บุรีรัมย์(22), หนองคาย(17), มหาสารคาม(1), ศรีสะเกษ(4), อำนาจเจริญ(4), อุตรดิตถ์(1), ขอนแก่น(2), บุรีรัมย์(1), ยโสธร(2)	31
ตะวันออก	จันทบุรี(3), ฉะเชิงเทรา(1), ตราด(2), ปราจีนบุรี(2), สระแก้ว(1), ระยอง(1)	11
ใต้	ชุมพร(8), พัทลุง(11), เพชรบุรี(1), นครศรีธรรมราช(2)	8
รวม	40 จังหวัด 198 อำเภอ	88

๑ สถานการณ์ปริมาณน้ำเก็บกักในอ่างเก็บน้ำที่สำคัญ

ชื่ออ่างเก็บน้ำ	ความจุของอ่างที่ รณก. ¹ (ล้าน ลบ.ม.)	ปริมาณน้ำในอ่างฯ(%)					หมายเหตุ
		23 พ.ค.	24 พ.ค.	25 พ.ค.	26 พ.ค.	27 พ.ค.	
ภาคเหนือ							
- ภูมิพล(ตาก)	13,462	35	35	34	34	34	ระดับน้ำต่ำกว่า 40%
- สิริกิติ์(อุตรดิตถ์)	9,510	44	44	43	43	43	ระดับน้ำต่ำกว่า 50%
- แม่จัด(เชียงใหม่)	265	32	32	32	32	32	ระดับน้ำต่ำกว่า 40%
- แม่กวง(เชียงใหม่)	263	13	13	13	13	13	ระดับน้ำต่ำกว่า 20%
- กิวลม(ลำปาง)	106	38	39	39	40	40	ระดับน้ำต่ำกว่า 40%
- กิวคอง(ลำปาง)	170	30	31	30	30	30	ระดับน้ำต่ำกว่า 40%
- แควน้อย(พิษณุโลก)	939	21	20	20	19	19	ระดับน้ำต่ำกว่า 20%
ภาคตะวันออกเฉียงเหนือ							
- ห้วยหลวง(อุดรธานี)	135	22	22	22	21	21	ระดับน้ำต่ำกว่า 30%
- น้ำอูน(สกลนคร)	520	40	40	40	40	40	ระดับน้ำต่ำกว่า 50%
- น้ำพุง(สกลนคร)	166	25	25	25	25	25	ระดับน้ำต่ำกว่า 30%
- จุฬารัตน์(ชัยภูมิ)	164	46	45	45	45	45	ระดับน้ำต่ำกว่า 50%
- อุบลรัตน์(ขอนแก่น)	2,431	35	35	35	35	35	ระดับน้ำต่ำกว่า 40%
- ลำปาว(กาฬสินธุ์)	1,980	24	24	24	24	24	ระดับน้ำต่ำกว่า 30%
- ลำตะคอง(นครราชสีมา)	314	30	30	30	30	30	ระดับน้ำต่ำกว่า 40%
- ลำพระเพลิง(นครราชสีมา)	110	26	26	26	26	26	ระดับน้ำต่ำกว่า 30%
- มูลบ่น(นครราชสีมา)	141	41	41	41	41	41	ระดับน้ำต่ำกว่า 50%
- ลำแฉะ(นครราชสีมา)	275	41	41	41	41	41	ระดับน้ำต่ำกว่า 50%
- ลำนางรอง(บุรีรัมย์)	121	53	53	53	53	53	ระดับน้ำต่ำกว่า 60%
- ลำปลายมาศ(นครราชสีมา)	98	53	53	53	53	53	ระดับน้ำต่ำกว่า 60%
ภาคกลาง							
- ป่าสักฯ(ลพบุรี)	960	16	15	15	14	14	ระดับน้ำต่ำกว่า 20%
- ทับเสลา(อุทัยธานี)	160	31	31	31	31	31	ระดับน้ำต่ำกว่า 40%
- กระเสี้ยว(สุพรรณบุรี)	240	38	38	38	38	38	ระดับน้ำต่ำกว่า 40%
- ศรีนครินทร์(กาญจนบุรี)	17,745	69	69	69	69	69	-
- วชิราลงกรณ์(กาญจนบุรี)	8,860	44	44	44	44	44	ระดับน้ำต่ำกว่า 50%
ภาคตะวันออก							
- ชุนด่านฯ(นครนายก)	224	13	13	12	12	12	ระดับน้ำต่ำกว่า 20%
- คลองสิียด(ฉะเชิงเทรา)	420	18	18	17	17	17	ระดับน้ำต่ำกว่า 20%
- บางพระ(ชลบุรี)	117	32	32	32	31	31	ระดับน้ำต่ำกว่า 40%
- หนองปลาไหล(ระยอง)	164	53	52	52	51	51	ระดับน้ำต่ำกว่า 60%
- ประแสร์(ระยอง)	248	65	65	65	65	65	-
- พระปรัง(สระแก้ว)	97	29	29	29	29	28	ระดับน้ำต่ำกว่า 30%
- ดอกกราย(ระยอง)	71	35	35	35	35	35	ระดับน้ำต่ำกว่า 40%
- คลองพระพุทธร(จันทบุรี)	70	61	61	61	61	61	-
ภาคใต้							
- แก่งกระ जान(เพชรบุรี)	710	42	42	42	42	42	ระดับน้ำต่ำกว่า 50%
- ปรามบุรี(ประจวบคีรีขันธ์)	347	26	25	25	25	25	ระดับน้ำต่ำกว่า 30%
- รัชชประภา(สุราษฎร์ธานี)	5,639	72	72	72	72	72	-
- บางกลาง(ยะลา)	1,454	80	80	80	80	80	-

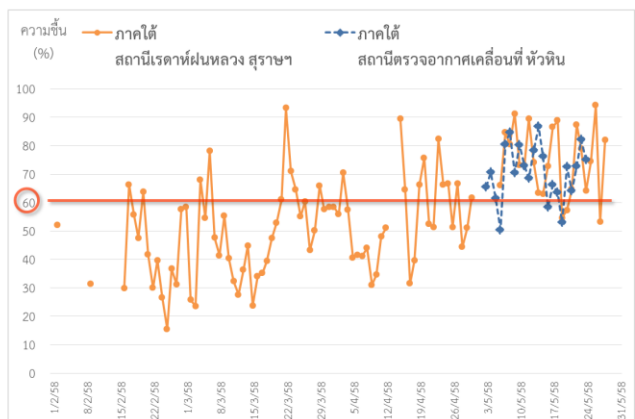
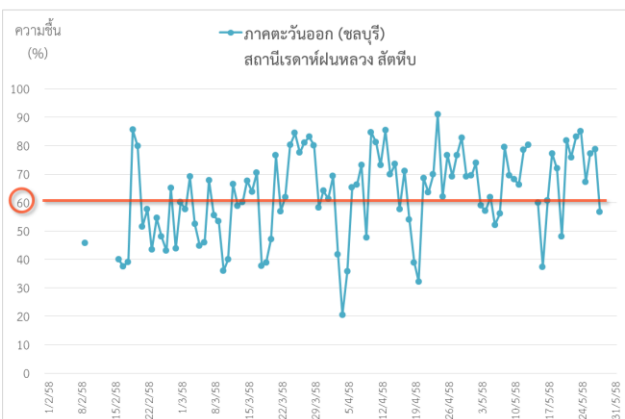
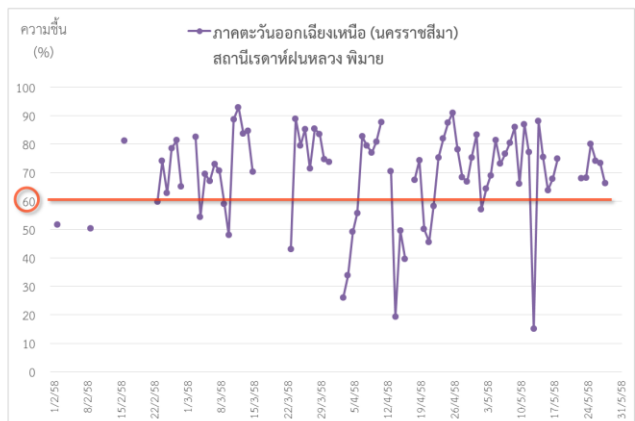
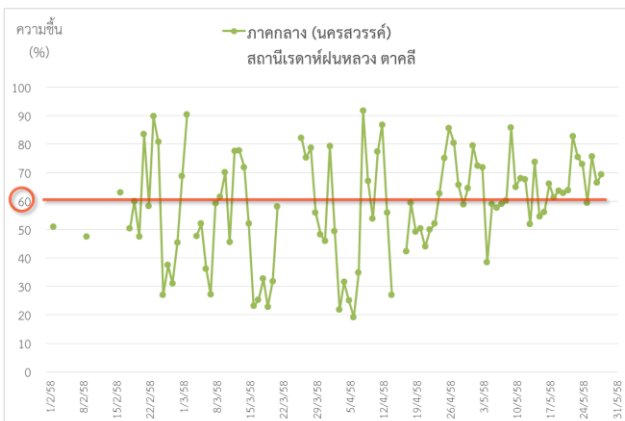
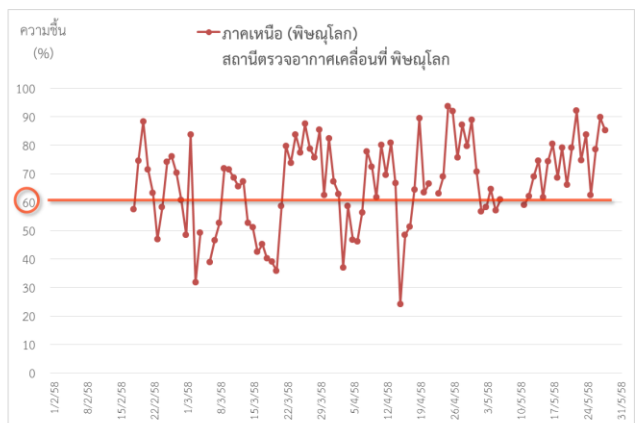
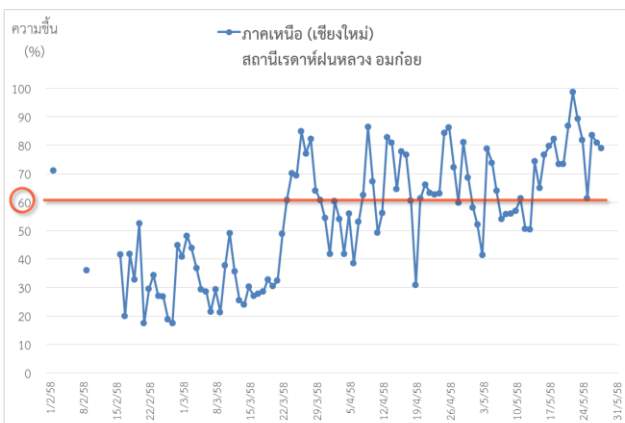
¹รณก. = ระดับน้ำเก็บกัก / ที่มา: กรมชลประทาน

การติดตามสภาพอากาศประจำวัน

๑ ข้อมูลความชื้นจากการตรวจอากาศชั้นบน (Sounding) ระยะความสูง 5,000 - 10,000 ฟุต

ภาค	สถานีตรวจอากาศ	ความชื้นสัมพัทธ์ (%)					หมายเหตุ
		24 พ.ค.	25 พ.ค.	26 พ.ค.	27 พ.ค.	28 พ.ค.	
ภาคเหนือ	สถานีเรดาร์ฝนหลวง อมก๋อย	81.8	61.4	83.6	80.9	78.9	-
	สถานีตรวจอากาศเคลื่อนที่ พิษณุโลก	83.8	62.5	78.5	89.8	85.3	-
ภาคกลาง	สถานีเรดาร์ฝนหลวง ตาคลี	72.9	59.4	75.7	66.4	69.4	-
ภาคตะวันออกเฉียงเหนือ	สถานีเรดาร์ฝนหลวง พิมาย	68.2	80.1	74.2	73.4	66.2	-
ภาคตะวันออก	สถานีเรดาร์ฝนหลวง สัตหีบ	85.0	67.3	77.2	78.7	56.7	-
ภาคใต้	สถานีเรดาร์ฝนหลวง สุราษฎร์ธานี	64.1	74.5	94.2	53.3	81.9	-
	สถานีตรวจอากาศเคลื่อนที่ หัวหิน	75.0	-	-	-	-	-

๑ กราฟแนวโน้มความชื้นอากาศชั้นบน (ระยะความสูง 5,000-10,000 ฟุต) ตั้งแต่วันที่ 2 กุมภาพันธ์ - ปัจจุบัน หมายเหตุ: ระดับความชื้นสัมพัทธ์ที่เหมาะสมในการปฏิบัติการฝนหลวงควรสูงกว่าร้อยละ 60 ขึ้นไป



การปฏิบัติการฝนหลวงประจำวันตามแผนป้องกันภัยพิบัติ 2558

๑ การปฏิบัติการฝนหลวงเพื่อบรรเทาปัญหาภัยแล้ง

ผลปฏิบัติการฝนหลวง ประจำวันที่ 27 พฤษภาคม 2558							28 พ.ค. 58 (10.00 น.)
ภาค - หน่วย ปฏิบัติการฯ	หน่วย ปฏิบัติการฯ (หน่วย)	เครื่องบิน ผล./ทอ. (ลำ)	จำนวน เที่ยวบิน (เที่ยว)	จำนวน ชั่วโมงบิน (ชั่วโมง)	ปริมาณ สารฝนหลวง (ตัน/นัด)	จังหวัดที่มีการรายงานฝนตก (จำนวนจังหวัด/อ่างเก็บน้ำเป้าหมาย)	การวางแผน/ พื้นที่เป้าหมายประจำวัน
เหนือ	2	4/-	6	9:30	6.8	5/-	
- เชียงใหม่	1	CN(1) Caravan(1)	2	3:15	2.8	มีฝนตกเล็กน้อยถึงปานกลางบริเวณ จ.เชียงใหม่ (ดอยเต่า) จ.แพร่(ลอง สอง) จ.ลำพูน(ลี้) จ.ลำปาง (แม่พริก)	Stand By วิเคราะห์และติดตามสภาพอากาศ
- พิษณุโลก	1	Casa(2)	4	6:15	4.0	มีฝนตกเล็กน้อยบริเวณ จ.เพชรบูรณ์(เมือง)	Stand By วิเคราะห์และติดตามสภาพอากาศ
กลาง	2	4/-	7	6:50	5.2	5/2	
- ลพบุรี	1	Casa(2) (CASA-1531 ซ่อม 100 ชม.)	1	1:10	1.0	ไม่มีฝนตก	Stand By วิเคราะห์และติดตามสภาพอากาศ
- กาญจนบุรี	1	Caravan(2)	6	5:40	4.2	มีฝนตกเล็กน้อยถึงปานกลางเป็นแห่งๆบริเวณ จ.กาญจนบุรี(ด่านมะขามเตี้ย ท่าม่วง ท่ามะกา ศรีสวัสดิ์) จ.สุพรรณบุรี(สองพี่น้อง ด่านช้าง บางปลาม้า) จ.นครปฐม(กำแพงแสน) จ.อุทัยธานี (บ้านไร่ ห้วยคต ลานสัก) จ.พระนครศรีอยุธยา (พระนครศรีอยุธยา ลาดบัวหลวง บางซ้าย เสนา บางไทร บางปะอิน วังน้อย) และพื้นที่ลุ่มรับเขื่อนศรีนครินทร์ น้ำอ่างเก็บน้ำกระเสียว	พื้นที่เป้าหมายหวังผลประจำวัน พื้นที่การเกษตร จ.กาญจนบุรี จ.สุพรรณบุรี และพื้นที่ลุ่มรับน้ำเขื่อนศรีนครินทร์ อ่างเก็บน้ำกระเสียว
ต.อ.เฉียงเหนือ	2	2/3	7	8:40	8.4	3/1	
- ขอนแก่น	1	Casa(2)	4	5:20	4.0	มีฝนตกเล็กน้อยถึงปานกลางบริเวณพื้นที่ จ.ขอนแก่น(ภูเวียง หนองนาคำ อุบลรัตน์) จ.หนองบัวลำภู(โนนสัง ศรีบุญเรือง เมือง) และพื้นที่ลุ่มรับน้ำเขื่อนอุบลรัตน์	พื้นที่เป้าหมายหวังผลประจำวัน พื้นที่การเกษตร จ.ขอนแก่น อุดรธานี มหาสารคาม กาฬสินธุ์ ชัยภูมิ หนองบัวลำภู
- นครราชสีมา	1	BT(1) AU(2) (AU-42077 ตรวจ ตรวจสอบระบบ เครื่องยนต์ขัดข้อง)	3	3:20	4.4	มีฝนตกเล็กน้อยถึงปานกลางบริเวณ จ.บุรีรัมย์ (นางรอง ประโคนชัย พลับพลาชัย หนองกี่ หนองหงษ์ เมืองบุรีรัมย์)	Stand By วิเคราะห์และติดตามสภาพอากาศ
ตะวันออก	2	4/-	9	9:20	6.3	5/-	
- ระยอง	1	Caravan(2) (Caravan-1918 ครบซ่อม 100 ชั่วโมง)	3	3:40	2.1	มีฝนตกเล็กน้อยในบางพื้นที่ของ จ.ชลบุรี(บ่อทอง) จ.ระยอง(เขาชะเมา) และมีฝนตกเล็กน้อยถึงปานกลาง กระจายในพื้นที่ จ.สระแก้ว(วัฒนานคร เขาฉกรรจ์ วังน้ำเย็น วังสมบูรณ์ คลองหาด) จ.ฉะเชิงเทรา(ท่าตะเกียบ) จ.ระยอง(วังจันทร์) จ.จันทบุรี(สอยดาว โป่งน้ำร้อน ชลุม)	Stand By วิเคราะห์และติดตามสภาพอากาศ
- จันทบุรี	1	Caravan(2)	6	5:40	4.2	มีฝนตกเล็กน้อยถึงปานกลางกระจายในพื้นที่ จ.สระแก้ว(วัฒนานคร อรัญประเทศเขาฉกรรจ์ วังน้ำเย็น วังสมบูรณ์ คลองหาด) จ.จันทบุรี(ชลุม แก่งหางแมว สอยดาว โป่งน้ำร้อน เขาคิชฌกูฏ)	Stand By วิเคราะห์และติดตามสภาพอากาศ
ใต้	3	2/2	7	8:45	6.2	4/-	
- หัวหิน	1	Caravan(2)	6	7:10	4.2	มีฝนตกเล็กน้อยบริเวณ จ.เพชรบุรี(ท่าช้าง เขาย้อย) จ.ราชบุรี(ปากท่อ)	Stand By วิเคราะห์และติดตามสภาพอากาศ
- สุราษฎร์ธานี	1	BT(1)	1	1:35	2.0	มีฝนตกเล็กน้อยถึงปานกลางบริเวณ จ.กระบี่ (เขาพนม) จ.นครศรีธรรมราช(ทุ่งใหญ่ นาบอน ถ้ำพรรณรา ฉวาง ปากพั่น เวียงสระ ทัพูน ช้างกลาง พรหมคีรี)	Stand By วิเคราะห์และติดตามสภาพอากาศ

ผลปฏิบัติการฝนหลวง ประจำวันที่ 27 พฤษภาคม 2558							28 พ.ค. 58 (10.00 น.)
ภาค - หน่วย ปฏิบัติการฯ	หน่วย ปฏิบัติการฯ (หน่วย)	เครื่องบิน ผล./ทอ. (ลำ)	จำนวน เที่ยวบิน (เที่ยว)	จำนวน ชั่วโมงบิน (ชั่วโมง)	ปริมาณ สารฝนหลวง (ตัน/นัด)	จังหวัดที่มีการรายงานฝนตก (จำนวนจังหวัด/อ่างเก็บน้ำเป้าหมาย)	การวางแผน/ พื้นที่เป้าหมายประจำวัน
- หาดใหญ่	1	BT(1)	ไม่ปฏิบัติการฝนหลวง เนื่องจากเครื่องบินขัดข้อง (Hilock Rivet ของ Elevator ด้านซ้ายเคลื่อนตัวจาก Marking)				Stand By วิเคราะห์และติดตาม สภาพอากาศ
รวม	11	16/5	36	43:05	32.9	22/3	

- กลุ่มวิชาการปฏิบัติการฝนหลวง กองปฏิบัติการฝนหลวง กรมฝนหลวงและการบินเกษตร -